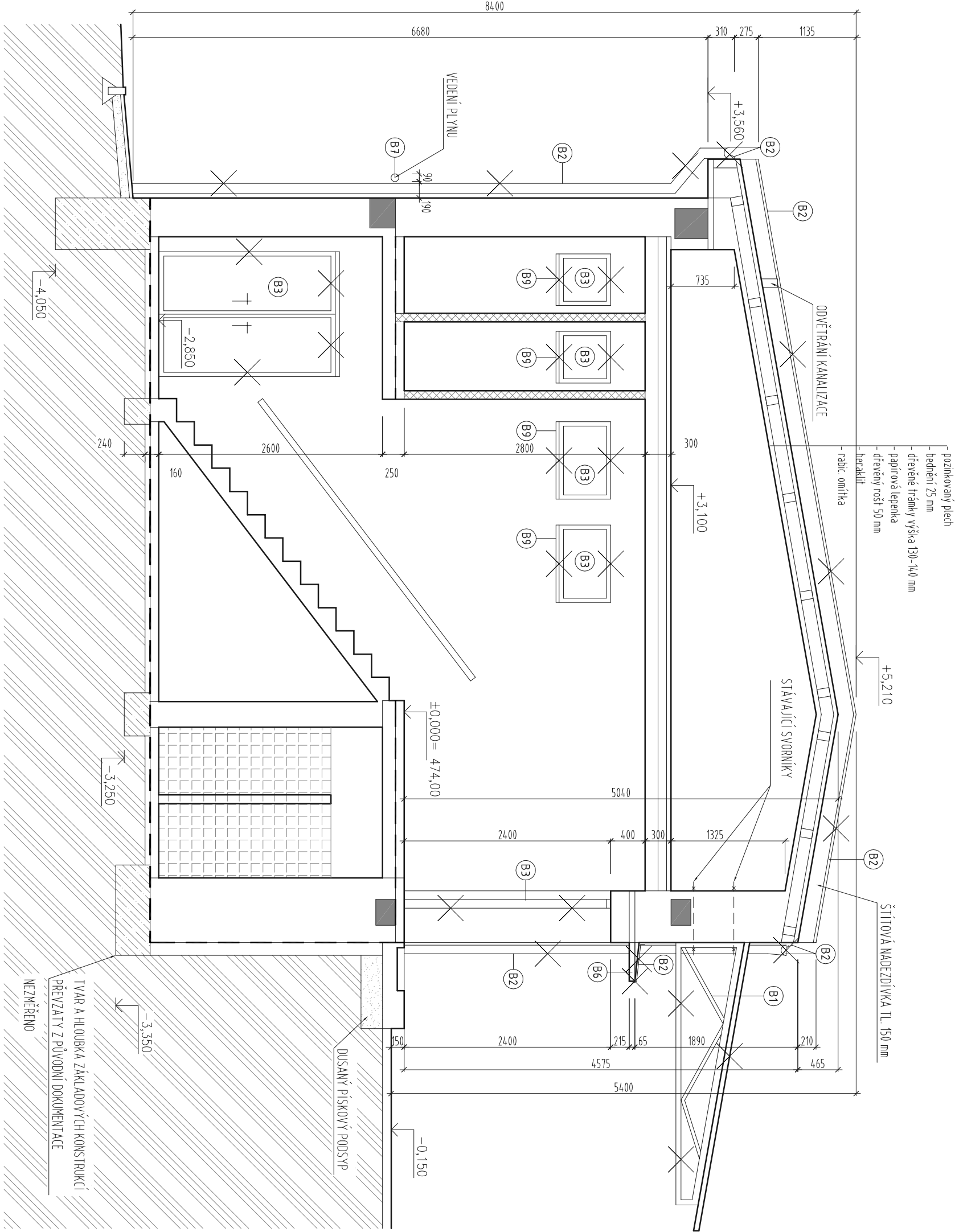


ŘEZ A - A



LEGENDA HMOT:

- STÁVAJÍCÍ KONSTRUKCE - CIEHLNÉ ZDIVO Z PLÁNYCH CIEHL
- STÁVAJÍCÍ KONSTRUKCE - ZDIVO PŘÍČEK
- STÁVAJÍCÍ KONSTRUKCE - ŽELEZOBETON
- ROSTLÝ TERÉN
- STÁVAJÍCÍ KONSTRUKCE - PROSTÝ BETON
- ODSTRAŇOVANÉ KONSTRUKCE

LEGENDA BOURAČÍCH PRACÍ:

- B1 KONSTRUKCI PŘÍSTŘEŠKU DEMONTOVAT, NOS. KONSTRUKCI OTVRSKAT + 2x ZÁKLADNÍ + 2x VRCHNÍ NÁTĚR RAL 9007 A PO ZATEPLENÍ ZNOVU INSTALOVAT POMOCÍ DISTANČNÍKŮ, VIZ VÝPIS ZÁMĚTNÍCKÝCH PRVKŮ
- B2 NOVÉ DŘEVĚNÉ KROKVIČKY - TRÁNKY 50x50mm NAPUSTIT FUNGICID. PŘÍPRAVKEM + VRCHNÍ LAZURA
- B3 NOVÁ KRYTINA - TRAPEZ. PL. TR 35 1040 LAKOVANÝ RAL 9006
- B4 ODSTRANĚNÍ STÁVAJÍCÍCH KLEMPÍŘSKÝCH PRVKŮ (POZINK) - ŽLABY, SVODY, OPLECHOVÁNÍ ATIK, STŘÍŠEK, OKEN
- B5 ODSTRANĚNÍ VÝPLNÍ OTVORŮ - OKEN, DVEŘÍ, GARÁŽOVÝCH VRAT
- B6 ODSTRANĚNÍ SOUVRSTVÍ STŘECHY (PLECH, BEDNĚNÍ, STÁV. TER. IZOLACE) AŽ PO KONSTRUKCI STÁVAJÍCÍCH DŘEVĚNÝCH TRÁNKŮ
- B7 - TYTO ZŮSTANOU ZACHOVÁNY. PŘI ODSTRAŇOVÁNÍ DBÁT NA TO, ABY NEDOŠLO K PORUŠENÍ NOSNÉ VRSTVY IZOLACE
- B8 STÁVAJÍCÍ TRUBKA ZABRADÍ BUDE ZKRÁCENA TAK, ABY NEZASAHovala DO ZATEPLENÍ
- B9 A BUDE NOVĚ PODEPŘENA TRUBKOU UCHYCENOU NA PODEZDÍVKU
- B10 ODSTRANĚNÍ KONZOLOVITÉ VYLÍŽENÉ ČÁSTI DESKY
- B11 VEDENÍ PLYNU - SE POSUNE K LÍCI FASÁDY, NA NĚJ SE OSADÍ KZS S PROVEDENOU DŘÁŽKOU NA TOTO VEDENÍ A PO ÚSECÍCH BUDE PROVEDENO ODVĚTRÁNÍ PLAST. KRUHOVOU MŘÍŽKOU (ODSTÍN ŠEDÝ DLE FASÁDY V MÍSTĚ VEDENÍ) SE SÍTKOU PROTI HMYZU
- B12 ALTERNATIVA: VEDENÍ SE POSUNE NA VNĚJŠÍ LÍC KZS, MEZI PLYNEM A FASÁDOU BUDE PROVEDENO ZATEPLENÍ V MAX. TLouŠTĚCE A PŘEKRYTO PERLINKOU, LEPIDEM A OMÍTKOU
- B13 DEMONTÁŽ STÁVAJÍCÍ KRYCÍ TRUBKY PŘÍPOJKY NN DO OBJEKTU S NÁSLEDNÝM NOVÝM OSAZENÍM POMOCÍ DISTANČNÍKŮ NA POUZDŘÍ NOVĚ ZATEPLENÉ FASÁDY
- B14 ODSTRANĚNÍ VNITŘNÍCH TERACOVÝCH PARAPETNÍCH DESEK
- B15 DEMONTÁŽ KRYCÍ MŘÍŽKY ODVĚTRÁNÍ SUTÉRÉNU A ÚPRAVA TVARU DLE ZATEPLENÍ OBJEKTU
- B16 STÁVAJÍCÍ PLECHOVÁ SKŘÍŇ BUDE NAHRAZENA NOVOU PLASTOVOU - ODSTÍN SVĚTLÉ ŠEDÝ (VIZ D16.1 - PLYN)
- B17 V RÁNCI STÁVAJÍCÍHO VYSTROJENÍ BUDE ODSUNUTA OPTIM. 100mm OD FASÁDY, PROSTOR ZA SKŘÍŇ BUDE ZATEPLEN TI PUR 60-100mm. SKŘÍŇ BUDE ZABUDOVÁNA DO KZS. STÁVAJÍCÍ PŘÍVOD PLYNU BUDE ZACHOVÁN
- B18 STÁVAJÍCÍ PLECHOVÁ SKŘÍŇ BUDE NAHRAZENA NOVOU PLASTOVOU - ODSTÍN SVĚTLÉ ŠEDÝ (VIZ D16.1 - PLYN)
- B19 V RÁNCI STÁVAJÍCÍHO VYSTROJENÍ BUDE ODSUNUTA OD FASÁDY ZATEPLOVANÉ HALY TAK, ABY VZNIKL DOSTATEČNÝ PROSTOR PRO APLIKACI KZS

DEMONTÁŽ VŠECH STÁVAJÍCÍCH ZÁSUVK, VYPÍNAČŮ, SVĚTEL, VĚTRACÍCH MŘÍŽEK, UMÍSTĚNÝCH NA VNĚJŠÍ FASÁDE OBJEKTU

NÁSLEDNĚ JEJICH NAHRAZENÍ NOVÝMI A OSAZENÍ NA POUZDŘÍ NOVĚ ZATEPLENÉ FASÁDY

DEMONTÁŽ STÁVAJÍCÍHO HROPOSVOUDU A JEHO NOVĚ PROVEDENÍ PO ZATEPLENÍ DLE NAVRHU

DEMONTÁŽ STÁVAJÍCÍHO ROZHLASOVÉHO REPRODUKTORU A DLE ROZHODNUTÍ INVESTORA JEHO ZNOVUOSAZENÍ PO ZATEPLENÍ

DEMONTÁŽ A ODSTRANĚNÍ STÁVAJÍCÍCH LAPČŮ STŘEŠNÍCH SPLAVENNÍ (GAJDRŮ) A OSAZENÍ NOVÝCH NAVAZUJÍCÍCH NA NOVĚ OSAZENÉ STŘEŠNÍ SVODY

DEMONTÁŽ KONSTRUKCE PRO UCHYCENÍ HAŠIČICÍCH PŘÍSTROJŮ NA FASÁDE HALY A JEJÍ NOVĚ PROVEDENÍ NA KZS

Z DŮVODU NEMOŽNOSTI PROVĚST DOSTATEČNOU DESTRUKTIVNÍ SONDAŽ SKLADBY STŘECHY PŘED VYPRACOVÁNÍM PROJEKČNÍCH PRACÍ, DOPORUČUJEME PŘED PROVÁDĚNÍM PRACÍ NA STŘEŠĚ OBJEKTU PROVĚST DOSTATEČNOU SONDU DO STŘECHY V MÍN. PLOŠE 2x2M, KTERÁ BY POTVŘILA A VYVRÁTILA PROZATÍMNÍ NÁVRH SKLADBY STŘECHY

VEDOUcí PROJEKTANT	ZODPOVĚDNÝ PROJEKTANT	VYPRACOVÁTEL
Ing. Pavel Hadravský	Ing. Pavel Hadravský	Ing. Hradská Hřivová
INVESTOR:		
Mendelova univerzita v Brně, Školní a lesní podnik, Masarykův les, Křtiny 175, 679 05		
AKCE:		
REVITALIZACE OBJEKTU STŘEDSKA VÝŽIVNÉ STÁNICE KŘTINY		
JEHO ZATEPLENÍ, VÝMĚNA OKEN, DVEŘÍ, VRAT VĚTNĚ SOUVIS. STAVEB ÚPRAV		
OBSAH:	D1.1 - STÁVAJÍCÍ STAV + BOURAČÍ PRÁCE	ČÍSLO VÝMĚRY:
D1.1-03 ŘEZ A-A		1:50
D1.1-03 ŘEZ A-A		D1.1-03